

NAPOLEON®

CHAUFFAGE ET CLIMATISATION

LIGNE DE PRODUITS RÉSIDENTIELS



Produits lauréats

chauffageetclimatisationnapoleon.com



SÉRIE 9200 - UN STAGE

- La première fournaise de 30 000 BTU avec des modèles allant jusqu'à 120 000 BTU
- Un stage
- Rendement AFUE de 92,1 % à 94 %
- Échangeur de chaleur aluminisé avec système de turbulence Vortex™
- Allumeur durable en nitrure de silicium
- Fournaise multiposition (circulation ascendante et horizontale droite et gauche)
- Compartiment de soufflerie isolé
- Moteur PSC



10 ANS GARANTIE LIMITÉE SUR LES PIÈCES

20 ANS GARANTIE LIMITÉE SUR L'ÉCHANGEUR DE CHALEUR

FABRIQUÉE AU CANADA

9500/X13 - UN STAGE

- Un stage, courant continu
- Rendement AFUE de 95 %
- Échangeur de chaleur aluminisé avec système de turbulence Vortex™
- Allumeur durable en nitrure de silicium
- Quatre options d'installation flexibles
- Caisson entièrement isolé pour un fonctionnement silencieux
- Moteur X-13 à vitesse multiple



10 ANS GARANTIE LIMITÉE SUR LES PIÈCES

À VIE GARANTIE LIMITÉE SUR L'ÉCHANGEUR DE CHALEUR

10 ANS REMPLACEMENT DE L'UNITÉ GARANTIE LIMITÉE SUR L'ÉCHANGEUR DE CHALEUR

FABRIQUÉE AU CANADA



SÉRIE ULTIMATE 9700 - DEUX STAGES VARIABLES

- Deux stages, vitesse variable
- La fournaise à deux stages la plus efficace avec un rendement AFUE allant jusqu'à 97,1 %
- Échangeur de chaleur en acier inoxydable avec système de turbulence Vortex™
- Purificateur d'air UV
- Lumières de service intégrées
- Allumeur durable en nitrure de silicium
- Fournaise à configuration ascendante seulement
- Gaz naturel seulement (ensemble de conversion pour le propane bientôt disponible!)
- Caisson entièrement isolé pour un fonctionnement silencieux
- Vitre SureView
- Moteur ECM à vitesse variable



10 ANS GARANTIE LIMITÉE SUR LES PIÈCES

À VIE GARANTIE LIMITÉE SUR L'ÉCHANGEUR DE CHALEUR

15 ANS REMPLACEMENT DE L'UNITÉ GARANTIE LIMITÉE SUR L'ÉCHANGEUR DE CHALEUR

FABRIQUÉE AU CANADA



9500/PSC - UN STAGE

- Un stage, vitesse multiple
- Rendement AFUE de 95 %
- Échangeur de chaleur aluminisé avec système de turbulence Vortex™
- Allumeur durable en nitrure de silicium
- Quatre options d'installation flexibles
- Caisson entièrement isolé pour un fonctionnement silencieux
- Moteur PSC



10 ANS GARANTIE LIMITÉE SUR LES PIÈCES

À VIE GARANTIE LIMITÉE SUR L'ÉCHANGEUR DE CHALEUR

10 ANS REMPLACEMENT DE L'UNITÉ GARANTIE LIMITÉE SUR L'ÉCHANGEUR DE CHALEUR

FABRIQUÉE AU CANADA

9600 ECM/X13 - DEUX STAGES

- Rendement AFUE jusqu'à 96 %
- Échangeur de chaleur aluminisé avec système de turbulence Vortex™
- Allumeur durable en nitrure de silicium
- Quatre options d'installation flexibles
- Caisson entièrement isolé pour un fonctionnement silencieux
- Vitre SureView
- Moteur ECM X13 à vitesse multiple (modèles NSX)
- Moteur ECM à vitesse variable (modèles NPV)



10 ANS GARANTIE LIMITÉE SUR LES PIÈCES

À VIE GARANTIE LIMITÉE SUR L'ÉCHANGEUR DE CHALEUR

10 ANS REMPLACEMENT DE L'UNITÉ GARANTIE LIMITÉE SUR L'ÉCHANGEUR DE CHALEUR

FABRIQUÉE AU CANADA



FOURNAISE HMF100 - BOIS, ÉLECTRIQUE



- Certifiée selon la norme CSA B366.1-11
- Chambre de combustion certifiée aux normes EPA avec un débit d'émission de 3,6 g/h, possédant une capacité de 2,0 pi³ et pouvant accepter une charge de 40 lb
- Puissance moyenne à la sortie de 35 000 - 40 000 BTU/h (bois)
- Chambre de combustion capable de recevoir des bûches de 18" de long
- Unité autonome - soufflerie, contrôles électriques et module électrique optionnel de 10 kW installés à l'intérieur
- Soufflerie d'une capacité de 500-700 PCM à 0,2" de colonne d'eau
- Taille compacte : 29" L x 29" P x 45" H
- Configuration flexible pour le retour d'air (arrière ou le côté)
- Conduit d'évacuation sur le dessus de la fournaise qui réduit le dégagement aux matériaux combustibles à l'arrière de l'unité
- Registre d'air à contrôle thermostatique (mécanisme dissimulé) et à contrôle manuel
- Plénum de diffusion optionnel de Napoléon® (modèle HMFK-DP)
- Filtre et support à filtre inclus



FABRIQUÉE AU CANADA

FOURNAISE HMF150 - BOIS, HUILE, ÉLECTRIQUE



- Certifiée selon la norme CSA B415.1-10 avec un débit d'émission moyen de 0,18 g/MJ (3,4 grammes par heures)
- Chambre de combustion d'une capacité de 3,4 pi³ pouvant accepter une charge de 74 lb
- Puissance moyenne à la sortie de 70 000 - 80 000 BTU/h (bois)
- Chambre de combustion capable de recevoir des bûches de 24" de long
- Module à l'huile optionnel (puissance à l'entrée de 70 000 - 93 000 BTU/h)
- Modules électriques optionnels de 15 kW à 20 kW
- Soufflerie d'une capacité de 1200 PCM à 0,2" de colonne d'eau
- Passe automatiquement d'un mode de chauffage au bois à un mode de chauffage à l'huile ou électrique
- Disponible avec une porte vitrée ou une porte pleine
- Utilise l'air extérieur pour la combustion
- Registre de dérivation qui permet de réchauffer le conduit d'évacuation pour permettre des allumages plus rapides et plus propres
- Une combustion encore plus propre est favorisée par 4 tuyaux d'air secondaire indépendants en acier inoxydable
- La conception modulaire offre une plus grande polyvalence pour l'installation
- Le module de soufflerie à montage latéral signifie une profondeur réduite pour la fournaise, donc une moins grande surface occupée dans la pièce
- Disponible comme une fournaise à bois annexé à votre système de chauffage au gaz actuel, comme fournaise à bois seulement, comme fournaise combinée bois-huile, comme fournaise combinée bois-électrique ou comme fournaise combinée bois-huile-électrique
- Maintenant compatible avec un climatiseur central pour plus de commodité et de polyvalence



Produits lauréats

FABRIQUÉE AU CANADA

FOURNAISE HMF200 - BOIS, HUILE, ÉLECTRIQUE



- Certifiée selon la norme CSA B415.1-10 avec un débit d'émission moyen de 0,15 g/MJ (4,5 grammes par heures)
- Chambre de combustion d'une capacité de 5,0 pi³ pouvant accepter une charge de 115 lb
- Puissance moyenne à la sortie 95 000 - 110 000 BTU/h
- Chambre de combustion plus grande capable de recevoir des bûches de 30" de long
- Module à l'huile optionnel (puissance à l'entrée de 70 000 - 93 000 BTU/h)
- Modules électriques optionnels variant de 18 kW à 25 kW
- Soufflerie d'une capacité de 1400 PCM à 0,2" de colonne d'eau
- Passe automatiquement d'un mode de chauffage au bois à un mode de chauffage à l'huile ou électrique
- Disponible avec une porte vitrée ou une porte pleine
- Utilise l'air extérieur pour la combustion
- Registre de dérivation qui permet de réchauffer le conduit d'évacuation pour permettre des allumages plus rapides et plus propres
- Une combustion encore plus propre est favorisée par 5 tuyaux d'air secondaire indépendants en acier inoxydable
- La conception modulaire offre une plus grande polyvalence pour l'installation
- Le module de soufflerie à montage latéral signifie une profondeur réduite pour la fournaise, donc une moins grande surface occupée dans la pièce
- Disponible comme une fournaise à bois annexé à votre système de chauffage au gaz actuel, comme fournaise à bois seulement, comme fournaise combinée bois-huile, comme fournaise combinée bois-électrique ou comme fournaise combinée bois-huile-électrique
- Maintenant compatible avec un climatiseur central pour plus de commodité et de polyvalence



Produits lauréats

FABRIQUÉE AU CANADA

CLIMATISEURS CENTRAUX ET THERMOPOMPES



CLIMATISEUR CENTRAL 13+ SEER (MODÈLES GSX)

- 1,5 à 5 tonnes
- Réfrigérant R-410A
- Compresseur Scroll écoénergétique
- L'unité entière est testée en usine avant d'être expédiée
- Caisson extérieur à configuration d'évents unique qui assure un fonctionnement silencieux

* 10 ans avec l'enregistrement de l'appareil (5 ans standard)

10 ANS GARANTIE LIMITÉE SUR LE COMPRESSEUR

10 ANS GARANTIE LIMITÉE SUR LES PIÈCES



CLIMATISEUR CENTRAL 14+ SEER (MODÈLES SSX)

- 1,5 à 5 tonnes
- Réfrigérant R-410A
- Compresseur Scroll écoénergétique
- L'unité entière est testée en usine avant d'être expédiée
- Caisson extérieur à configuration d'évents unique qui assure un fonctionnement silencieux

À VIE GARANTIE LIMITÉE SUR LE COMPRESSEUR

10 ANS GARANTIE LIMITÉE SUR LES PIÈCES



THERMOPOMPE 13+ SEER (MODÈLES GSZ)

- 1,5 à 5 tonnes
- Réfrigérant R-410A
- Compresseur Scroll écoénergétique
- L'unité entière est testée en usine avant d'être expédiée
- Caisson extérieur à configuration d'évents unique qui assure un fonctionnement silencieux
- Chauffe et refroidit votre demeure

* 10 ans avec l'enregistrement de l'appareil (5 ans standard)

10 ANS GARANTIE LIMITÉE SUR LE COMPRESSEUR

10 ANS GARANTIE LIMITÉE SUR LES PIÈCES



THERMOPOMPE 14+ SEER (MODÈLES SSZ)

- 1,5 à 5 tonnes
- Réfrigérant R-410A
- Compresseur Scroll écoénergétique
- L'unité entière est testée en usine avant d'être expédiée
- Caisson extérieur à configuration d'évents unique qui assure un fonctionnement silencieux
- Chauffe et refroidit votre demeure

À VIE GARANTIE LIMITÉE SUR LE COMPRESSEUR

10 ANS GARANTIE LIMITÉE SUR LES PIÈCES



CLIMATISEURS MURAUX

CLIMATISEUR MURAL NC15 - 15 SEER

- Capacités de refroidissement seulement de 9000 - 24 000 BTU
- Réfrigérant R-410A
- Compresseur écoénergétique
- Fonctionnement silencieux
- Télécommande à contrôle thermostatique



5 ANS GARANTIE LIMITÉE SUR LE COMPRESSEUR

1 AN GARANTIE LIMITÉE SUR LES PIÈCES

THERMOPOMPE MURAL NLIS - 16 SEER

- Capacités de refroidissement de 9000 - 23 000 BTU
- Capacités de chauffage de 10 600 - 24 600 BTU
- Réfrigérant R-410A
- Compresseur écoénergétique
- Fonctionnement silencieux
- Télécommande à contrôle thermostatique



5 ANS GARANTIE LIMITÉE SUR LE COMPRESSEUR

1 AN GARANTIE LIMITÉE SUR LES PIÈCES



THERMOPOMPE À TROIS ZONES NMHI - 16 SEER †

- Capacités de refroidissement de 9000 - 18 000 BTU
- Capacités de chauffage de 10 000 - 19 000 BTU
- Réfrigérant R-410A
- Compresseur écoénergétique
- Fonctionnement silencieux
- Télécommande à contrôle thermostatique



5 ANS GARANTIE LIMITÉE SUR LE COMPRESSEUR

1 AN GARANTIE LIMITÉE SUR LES PIÈCES

THERMOPOMPE MURALE NH19 - 19 SEER

- Capacités de refroidissement de 9000 - 24 000 BTU
- Capacités de chauffage de 10 000 - 24 600 BTU
- Réfrigérant R-410A
- Compresseur écoénergétique
- Fonctionnement silencieux
- Télécommande à contrôle thermostatique



5 ANS GARANTIE LIMITÉE SUR LE COMPRESSEUR

1 AN GARANTIE LIMITÉE SUR LES PIÈCES



† Les unités à trois zones sont offertes en différents modèles intérieurs et extérieurs pouvant répondre aux besoins spécifiques de chaque pièce. Veuillez noter que les indices BTU et SEER varieront selon les modèles sélectionnés.

SERPENTINS - SANS BOÎTIER

13 ET 14 SEER

- Réfrigérant R-410A
- Configuration ascendante ou descendante
- Bacs de récupération faits de thermoplastique à haute température résistant à la rouille

10 ANS GARANTIE LIMITÉE SUR LES PIÈCES



SERPENTINS - AVEC BOÎTIER

13 ET 14 SEER

- Réfrigérant R-410A
- Multiposition
- Bacs de récupération pour configuration ascendante en polypropylène robuste, bacs de récupération horizontaux en acier galvanisé fini d'une peinture à base de poudre

10 ANS GARANTIE LIMITÉE SUR LES PIÈCES



FILTRES

FILTRE MERV 11 À HAUTE EFFICACITÉ

- Comprend un filtre de 5 ¼" de profond
- Cabinet en acier galvanisé de gros calibre et porte enclenchable fini d'une peinture à base de poudre
- Convertible en purificateur d'air électronique
- Haute efficacité



ACCESSOIRES POUR FOURNAISES HYBRIDES



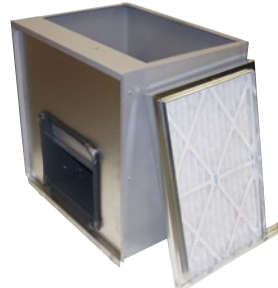
HMFK-OFBNX

Brûleur à l'huile Beckett



HMFK-OFRF40

Brûleur à l'huile Riello



HMFK-BMP50

Module de soufflerie



HMFK-GT

Boîtier de transition



HMFK-GLASS

Porte en fonte avec vitre en céramique



HMFK-SOLID

Porte en fonte avec isolant en fibre de céramique et couvercle (pour les modèles HMF 150/200 seulement)



HMFK-EF

Module électrique (modèles de 10 à 25 kW disponibles)



HMFK-DP

Plénum de diffusion pour HMF100

THERMOSTATS

W690-0006

Thermostat marche/arrêt combiné 24 V / millivolt pour le chauffage et la climatisation



W690-0007

Thermostat programmable combiné 24 V / millivolt pour le chauffage et la climatisation



W690-0008

Thermostat communicant Elite



Autres produits Napoléon®

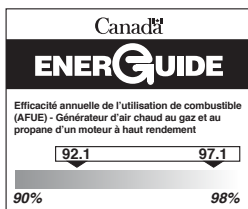


Foyers encastrés • Patioflames • Foyers au gaz • Cascades d'eau • Poêles à bois
Grils au charbon de bois • Foyers électriques • Foyers extérieurs • Accessoires de grill



7200, Route Transcanadienne, Montréal, Québec H4T 1A3
24 Napoleon Road, Barrie, Ontario, Canada L4M 0G8
103 Miller Drive, Crittenden, Kentucky, USA 41030

Tél. : 514-737-6294 Téléc. : 514-344-9925
chauffageetclimatisationnapoleon.com



Détaillant autorisé



Toutes les spécifications et les conceptions sont sujettes à modifications sans préavis en raison des améliorations constantes apportées au produit. Les appareils peuvent différer légèrement des illustrations. Consultez le manuel d'instructions pour obtenir des informations à jour. Consultez les codes du bâtiment locaux et nationaux en plus de la réglementation sur le gaz. Napoléon® est une marque de commerce déposée de Wolf Steel Itée. © Wolf Steel Itée.

Imprimé au Canada
ADBRFHVAC-FR 07/2013